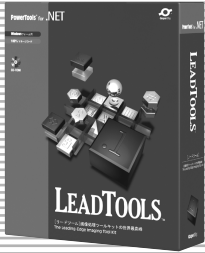


Products Review



多機能画像処理コンポーネントの.NET版

LEADTOOLS for .NET 14.0J Raster Imaging Pro

精進湖計算機
立中 秀樹 TATENAKA, Hideki

Software Information

OS	Windows 2000/XP/Server 2003
開発環境	<ul style="list-style-type: none"> • .NET Framework 1.1 • Visual Studio .NET 2003 • Internet Explorer 6.0以上 (推奨)
価格	147,000円 (パッケージ版) 126,000円 (ダウンロード版)

問合せ先

グレースィティ株式会社

TEL : 022-777-8211

FAX : 022-777-8233

URL : <http://www.grapecity.com/japan/>

MAIL : sales@grapecity.com

画像処理で困ってませんか？

以前は業務アプリケーションで画像を扱うことはあまり多くありませんでした。画像ファイルの容量が通常の文字データと比べて大きいということに加え、表示や保存を行なう際の扱いが面倒だったり、多数の画像形式に対応しなければならないなどの問題があったからです。

しかし、最近ではインターネットの普及と共に画像での情報提供が一般的になり、ハードウェアの性能も上がったことで、業務アプリケーションの分野でも画像を用いたソリューションが出てきました。さらに、デジタルカメ

ラやスキャナの普及により、業務に限らずアプリケーションで画像を扱う要求も増えています。

このように、ディスク容量やネットワーク速度はあがったものの、我々開発者にとっては「面倒な画像処理のコードを書かなければならない」という現実が変わりはありません。

このような画像処理の実装の手間を省いてくれるコンポーネントとして、グレースィティ社の「LEADTOOLS」があります。最新のバージョン14.0では、従来のActiveX版に加え、ついに.NET版がリリースされました。今回は、この.NET版「LEADTOOLS for .NET 14.0J Raster Imaging Pro」(以下LEADTOOLS for .NET)を紹介します。

は、プロジェクトの参照設定にLEADTOOLS for .NETの各コンポーネント「Leadtools.dll」「Leadtools.Codecs.dll」「Leadtools.WinForms.dll」を追加する必要があります(図1)。

さらに、コンポーネントをフォームで使用する場合は、コンポーネントの追加で「RasterImageViewer」を追加します(図2)。

以上の設定でアプリケーションを開発する準備が整います。

Technology Tools

- Visual Basic
- Visual C#
- Visual C++
- SQL Server
- Oracle
- Access 2002
- ASP.NET
- Other:

LEADTOOLS for .NETを 使う準備

LEADTOOLS for .NETのインストールは、他のPowerToolsシリーズ製品と同様にセットアッププログラムを起動してウィザードにしたがってゆくだけで完了します。インストール後にはおなじみのアクティベーション登録を行ないます。

アプリケーションを作成するために

LEADTOOLS for .NETの 主な機能

バージョンアップを重ね、多機能化を進めてきたLEADTOOLSですが、最新バージョン14.0では主に以下の機能を装備しています。

- 60種類以上のファイル形式に対応 (読み込みのみの形式を含む)
- 130以上の画像処理関数
- リージョン指定でのエフェクト
- 9種類の画像圧縮機能

- ・色調変換
- ・パンウィンドウ機能
- ・拡大鏡機能
- ・TWAINスキャニング
- ・データソースとの連携

さらに画像のエフェクトの種類が大幅に増え、多彩なエフェクトやフィルタリングなども複雑なコードを用いずに簡単に行なうことができるようになりました。

当然、限りのある誌面ではすべての機能を紹介することはできませんので、今回はこのようなコンポーネントなしでは実装するのが難しいTWAINスキャニング機能、拡大鏡機能などについてサンプルを作成して紹介してゆきます。

TWAINスキャニングと 画像の表示モード

TWAINは、スキャナやデジタルカメラなどをアプリケーションから扱うためのインターフェイスで、各デバイス用TWAINドライバを用いることでさまざまな機器をアプリケーションから利用することができます。

ここでは、Webカメラをキャプチャデバイスとして使用して画像を取得するサンプルを作成してみます。

VS.NETで新しいプロジェクトを作成し、フォームに画像を表示するためのコントロール「RasterImageViewer」を配置します。次に、TWAIN機能を利用するために「Leadtools.Twain」を参照設定しておきます。

フォームには、[SCAN] というボタンをひとつ配置します(図3)。

■TWAINドライバからの

読み込み処理

TWAINを用いた画像の読み込みは以下のような手順で行ないます。

図1：LEADTOOLS for .NETコンポーネントの追加

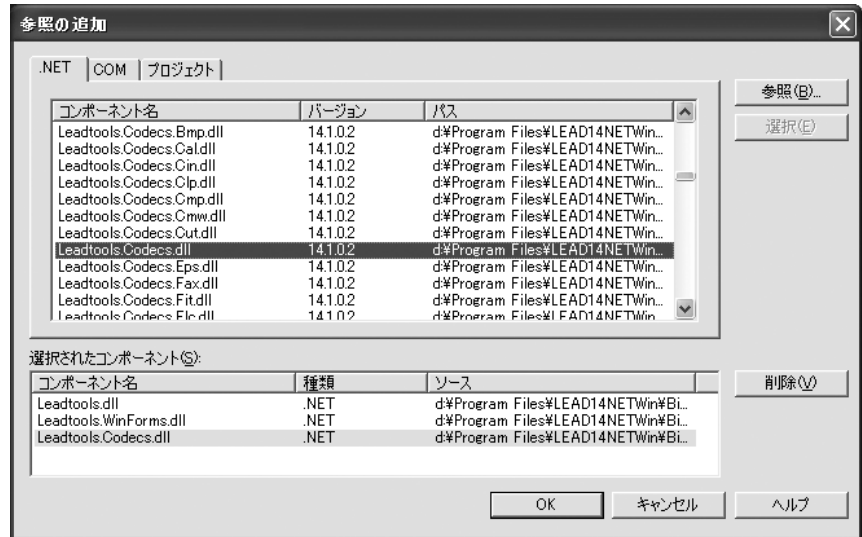


図2：RasterImageViewerコントロールの追加

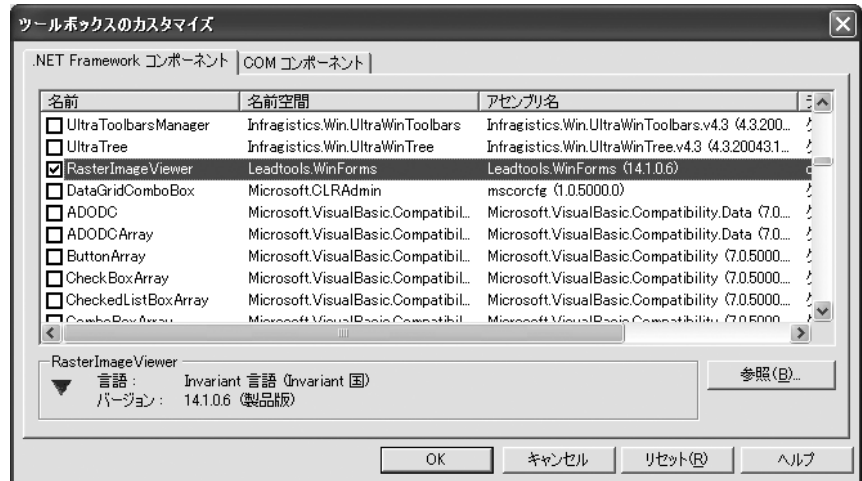


図3：フォームにボタンとRasterImageViewerを配置

