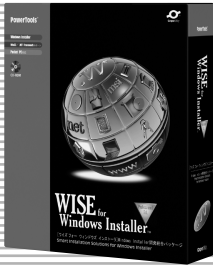


Products Review



Windows Installerベースの
インストーラ構築用統合開発環境

Wise for Windows Installer 5J Professional

どぼん! DOBON
<http://dobon.net/>

Software Information

Windows 98/Me/NT4.0/2000/XP/
Server 2003

Internet Explorer 4.01 SP2以上

・作成したインストーラの動作環境
Windows 98/Me/NT4.0/2000/XP/
Server 2003

*) 作成したインストーラをWindows 98/
NT4.0で使用する場合は、Windows Ins
tallerランタイムのインストールが必要。

OS
開発環境

価格

239,400円

問合せ先

グレースシティ株式会社

TEL : 022-777-8211

FAX : 022-777-8233

URL : <http://www.grapecity.com/japan/>

MAIL : sales@grapecity.com

はじめに

アプリケーションを配布するためのインストーラの開発は非常に重要です。いくら時間をかけて優れたアプリケーションを開発したとしても、インストーラに欠陥があるために正常にインストールできなければ、まったく意味がありません。しかし、インストーラの開発に時間やお金をあまりかけられないというのが実情でしょう。

Windows 2000と共に登場したWindows Installerは、インストーラ作りに苦しむ開発者にとって“福音”と思われました。Windows Installerは、自己修復、ロールバック、オンデマンドインストールなどの高度な機能を提供し、しか

もWindows Installerパッケージ(MSIファイル)は、VS.NETやVisual Studio Installer (VSI)で簡単に作成することができます^[注1]。しかし、VS.NETやVSIで利用できるWindows Installerの機能はそのほんの一部に過ぎず、それ以上のことを望むとすれば、Windows Installer SDKを駆使した、複雑で面倒な操作が必要です。このような状況により、Windows Installerを敬遠している開発者も多いのではないのでしょうか。

「Wise for Windows Installer 5J Professional」(以下WfWI)は、Windows Installerベースのインストーラを開発するためのアプリケーションです。この記事では、WfWIを実際に使用することによりその機能を紹介し、かつ評価することを目的とします。特に、「Windowsベースの.NETアプリケーションの配布」という視点から、WfWIの使い勝手を調べてみます。

WfWIでできること

まずは、WfWIの機能を見ておきましょう。主な機能を以下に列挙します。

インストールエキスパート

WfWIの主な操作は、「インストールエキスパート」で行ないます(図1)。インストールエキスパートでは左側にグループ化されたメニューがあり、そこで選択したページが右側に表示されます。メニューは自由にカスタマイズすることができます。

テンプレート

あらかじめ一般的な設定がテンプレートとして用意されているため、一から設定を作成する必要がありません。デフォルトでは、

- ・ Windows Application
- ・ Web Application
- ・ Server Application (Web Applicationに「ログオン情報」ダイアログが追

Technology Tools

- Visual Basic
- Visual C#
- Visual C++
- SQL Server
- Oracle
- Access
- ASP.NET
- Other:

注1) 最近では、「Windows Installer XML (WiX)」というオープンソースのツールも注目されています。

加されたもの)

- Pocket PC Application

の4つの定義済みテンプレートと、

- トランスフォーム
- Merge Module

が用意されています。さらに、テンプレートを自作することも可能です。

インポートウィザードと変換ツール

ウィザードを使って、VB5.0/6.0、VB .NET、C#、J#のプロジェクトファイルからWfWIのインストーラプロジェクトを作成できます。また、System Management Server (SMS) で作成されたIPFファイルやEXEファイルをWindows Installer形式に変換できます。既存のMSIファイルからプロジェクトを作成することもできます。

ApplicationWatch

後述の「ApplicationWatchによる依存ファイルの調査」で説明します。

インストーラの配布

「パッケージの配布ツール」により、作成したインストーラをネットワークディレクトリ、FTPサーバー、リムーバブルメディアへコピーしたり、管理インストールを行なうことができます。

アプリケーションのアップグレード、バージョン管理

アップグレードや、パッチファイル(MSPファイル)が簡単に作成できます。アップグレードやパッチ作成前にUpgradeSyncツールを使い、問題点の確認と、パッケージコードや製品コードなどの調整を行なうことができます。また、WiseUpdate機能を使えば、イン

図1：インストールエキスパート

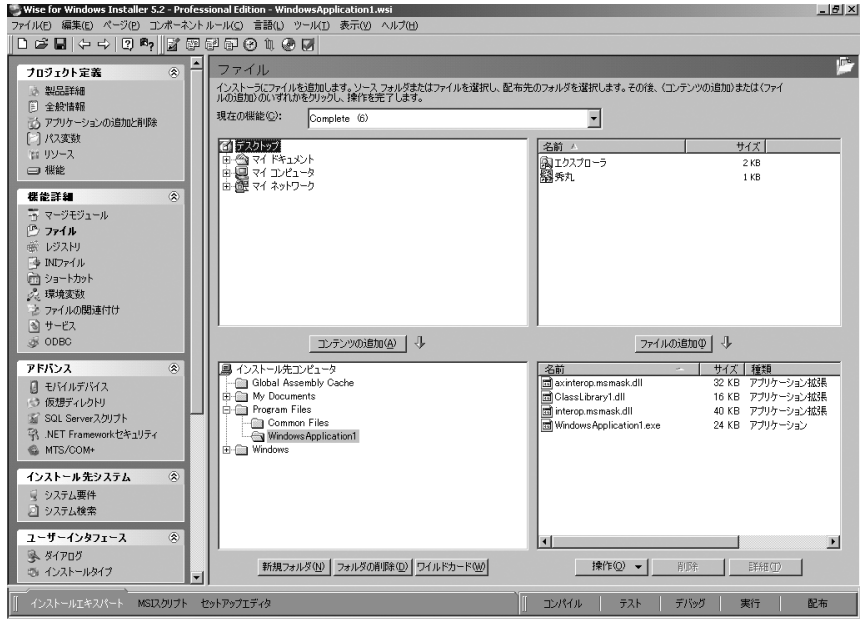
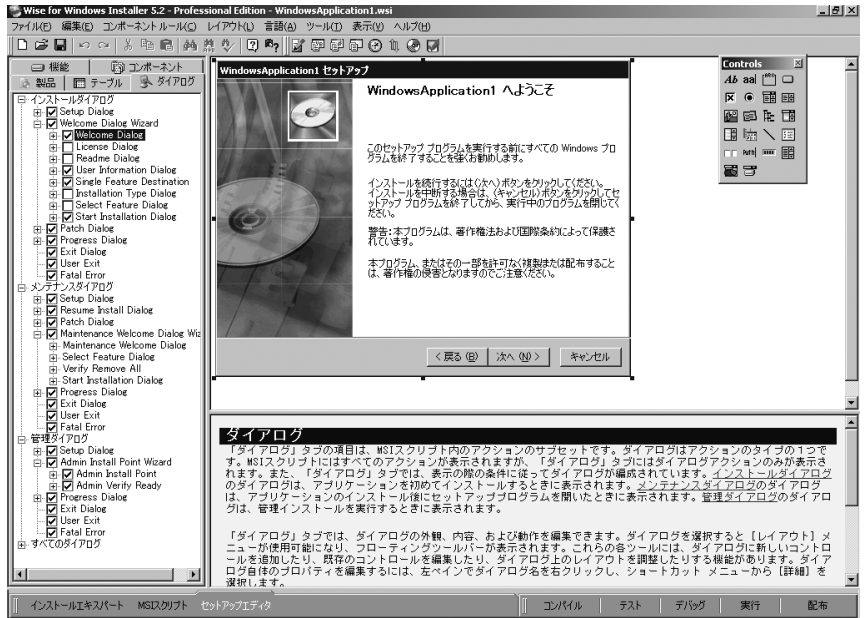


図2：セットアップエディタでのダイアログの編集



ストールしたアプリケーションの自動アップグレードが可能になります。プロジェクトのバージョン管理は、Visual SourceSafeなどのソース管理システムとの連携により可能です。

テーマとダイアログエディタ

インストーラダイアログの新規作成と編集(コントロールの配置、設定など)をダイアログエディタを使いWYSI

WYGで行なうことができます(図2)。ダイアログの上部と側部の画像と、タイトルと本文のテキストのフォントだけなら、「テーマ」を使って簡単に変更することができます。テーマはあらかじめ数種類用意されており、自作もできます。

複数の機能を持つインストーラの作成たとえば、Officeでは、Word、Excel