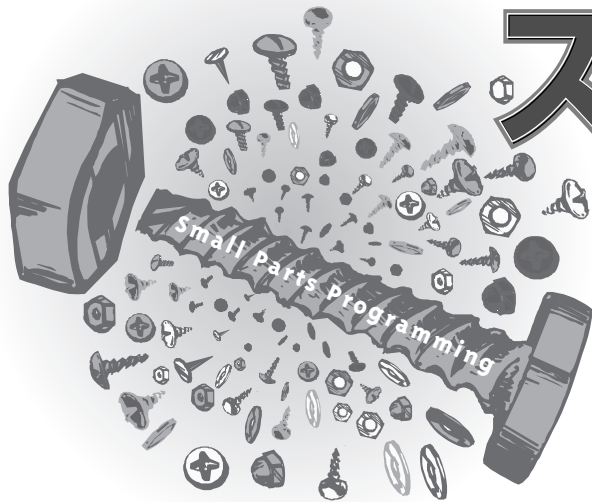


# VB.NET

コンポーネント活用講座  
～ 教養課程 ～

## スモールパーツ プログラミング



第 7 回

小森 大輔 KOMORI, Daisuke

### PictureBox コントロール、 ImageList コントロール

#### Technology Tools

- Visual Basic .NET
- Visual C# .NET
- SQL Server 2000
- Oracle 9i
- Access 2002
- ASP.NET
- Internet Information Services
- Other:

#### Level

#### Samples

・この記事で取り上げたソースコードおよびサンプルプログラムは、付録CD-ROMの¥DOTNET¥SMALLディレクトリに収録しています。

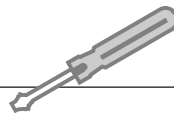
¥SIZEMODE  
SizeMode プロパティの使用例

¥CLIENTSIZE  
ClientSize プロパティの使用例

¥IMAGE :  
Imageクラスのプロパティ、  
メソッドの使用例

¥EDITVIEWER :  
PictureBoxコントロールを使用したアプリケーション

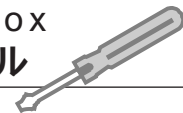
#### はじめに



本連載は、Visual Basic .NET (以下VB.NET) の標準コントロールにスポットを当て、とことん使い込んで、その機能や役割を探ってゆきます。

前回まで基本的なコントロールを紹介し、深く突っ込んだ使用方法を見てきました。今回は少し色彩を加え、PictureBoxコントロールでグラフィカルに処理を行なう方法を見てみたいと思います。

#### PictureBox コントロール



アプリケーションの中で画像イメージを表示するUIというのは、よくあることだと思います。PictureBoxコントロールは、イメージの表示を行なうために特化したコントロールです。

PictureBoxコントロールを表わすPictureBoxクラスは、図1のような階層に位置しており、コントロールの基本クラスであるSystem.Windows.Forms.Controlクラスから直接派生しています。

図1 : PictureBoxクラス階層図

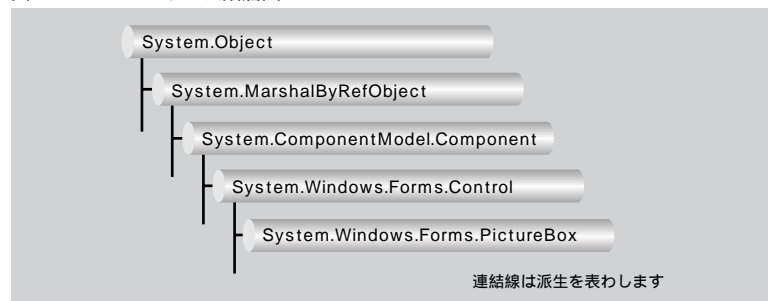


表1: PictureBoxSizeMode列挙体

メンバ名	内容
AutoSize	コントロールの大きさを表示するイメージの大きさに合わせる
CenterImage	表示するイメージをコントロールの中央に配置する
Normal	コントロールの左上を基点として、イメージを表示する
StretchImage	表示するイメージをコントロールの大きさに合うようにサイズ変更する

## PictureBox コントロールの プロパティ



PictureBox コントロールには、Control クラスから継承されるさまざまなプロパティがあります。ここでは、イメージの表示方法を指定するSizeMode プロパティと、表示するイメージを指定するImage プロパティなど、PictureBox コントロールがもつプロパティの中から特徴的なものを紹介します。

### ◆ SizeMode プロパティ

SizeMode プロパティはImage プロパティで指定したイメージを、どのように表示するかを決定するプロパティです。SizeMode プロパティには、表1のようなPictureBoxSizeMode 列挙体の値を指定します。

あらかじめイメージを設定してあるPictureBox コントロールのSizeMode プロパティを設定するサンプルがリスト1です。このサンプルの実行画面は図2のようになり、各ラジオボタンをクリックするとSizeMode プロパティの設定値を変更します。

Visual Basic 6.0 (以下VB6) ではPictureBox コントロールにこの機能がなかったことから、イメージの拡大/縮小を行なうには、Image コントロールを使用するのが一般的であったように思います(彼はもうその役割を全うして、VB.NETでは存在しなくなりましたが)これを思うと、とくに「PictureBoxSizeMode.StretchImage」は便利ですね。

図2: SizeMode プロパティ (サンプルSizeMode)

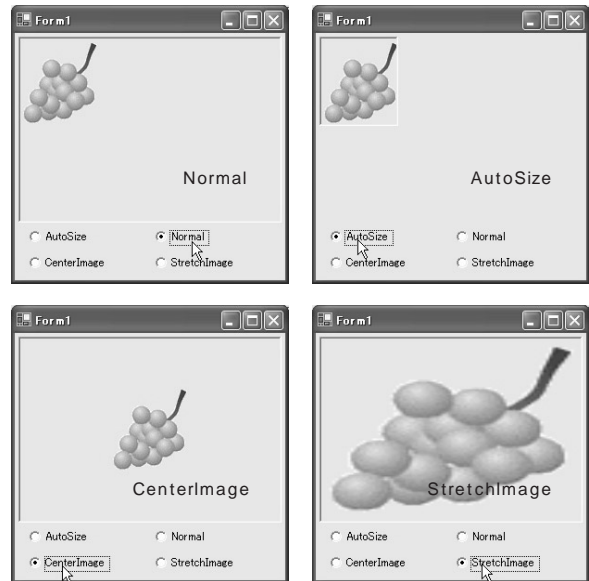
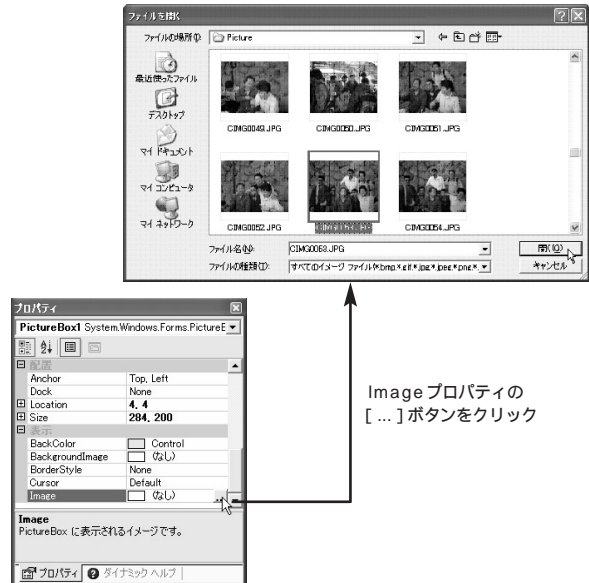


図3: イメージファイルの指定



### ◆ Image プロパティ

PictureBox コントロールにイメージを表示するには、VB6と同じようにデザイン時にプロパティウィンドウのImage プロパティを選択すると表示される [...] ボタンをクリックして、ファイル選択ダイアログボックスからイメージファイルを選択する方法が最も簡単です(図3)ただし、実行時にImage プロパティに値を設定するに