

CONTENTS

【目次】

はじめるシリーズ特別付録

これは便利! あると便利な ツールの紹介 ²

圧縮解凍ツール 2

トウイクユーアイ 6

画面キャプチャツール 12

ダウンロードツール 16

これだけはおさえておきたい

基本用語集 ²²

基本用語 (記号/英) ---22

基本用語 (あ) -----26

基本用語 (か) -----29

基本用語 (さ) -----31

基本用語 (た) -----33

基本用語 (な・は) -----35

基本用語 (ま) -----38

基本用語 (ら・わ) -----39

操作をすばやく ショートカットキー一覽 ⁴⁰

そうだったのか!なるほど 拡張子一覽 ⁴²

便利なツール

1

ファイルやフォルダを圧縮したり、元に戻したりするツール 解凍圧縮ツール

圧縮と解凍

「圧縮」とは、ファイルのサイズを小さくすることです。圧縮してサイズを小さくしたファイルを使うときは、「解凍」して元に戻します。また、複数のファイルを1つにまとめることを、「アーカイブ」といいます。ほとんどの場合、アーカイブを行うときに圧縮も行われるため、「圧縮」と「アーカイブ」は同じ意味で使われています。

圧縮ファイルの種類

ファイルを圧縮する方法によって、圧縮ファイルの拡張子が変わります。代表的なものに、「EXE」^{エグゼ}、「LZH」^{エルゼットライナー}、「ZIP」^{ジップ}などがあります。

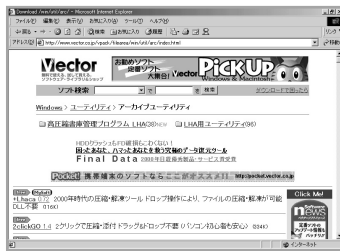
「EXE」は解凍ツールを含んだ形式になっていて、「自己解凍形式」と呼ばれています。「LZH」は、日本で多く使われているLHA形式の圧縮ファイルです。「ZIP」は、海外で一般的に使われている、ZIP方式の圧縮ファイルです。

どこから入手するのか

インターネットが利用できる環境であれば、フリーソフトやシェアウェアソフトをダウンロードできるサイトを利用しましょう。「ベクター」(Vector)や、「窓の杜」などが有名です。ダウンロードは、「ダウンロード」と書かれているところをクリックしていくだけで簡単に行えます。また、パソコンやインターネット情報誌の付録CD-ROMに収録されていることもあります。



窓の杜の圧縮・解凍カテゴリのダウンロードページ
<http://www.forest.impress.co.jp/>



ベクターのアーカイブカテゴリのダウンロードページ
<http://www.vector.co.jp/>

おすすめの解凍圧縮ツール

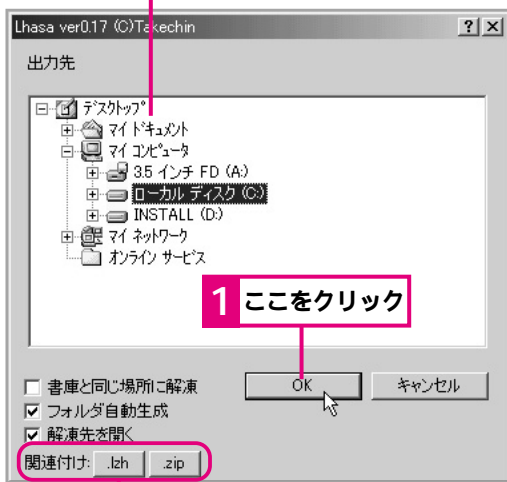
解凍だけでできればよいのであれば、インストールと操作が簡単な「Lhasa」がおすすめです。Lhasaは、LZHファイルとZIPファイルに対応しています。

圧縮と解凍ができるツールでは、「Lhasa」と同じような操作方法の「Lhacac」がおすすめです。LhacacもLZHファイルとZIPファイルに対応しています。

「Lhasa」のインストールと操作

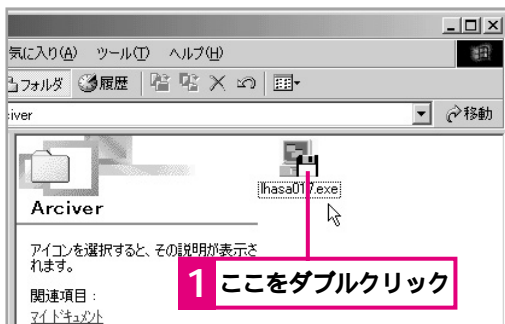
4 「Lhasa」の設定を行い、[OK] ボタンをクリックします。設定は、デスクトップ上の「Lhasa」アイコンをダブルクリックして、「Lhasa」を起動することで、いつでも変更できます。

[出力先]には、圧縮ファイルを解凍する場所を指定する

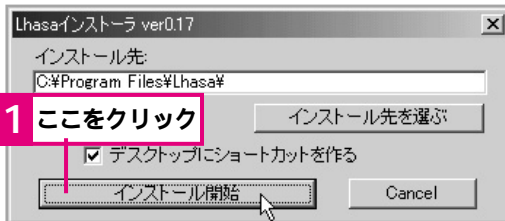


[.lzh] や [.zip] ボタンをクリックして押したままの状態にしておくと、対応する圧縮ファイルをダブルクリックで解凍できるようになる

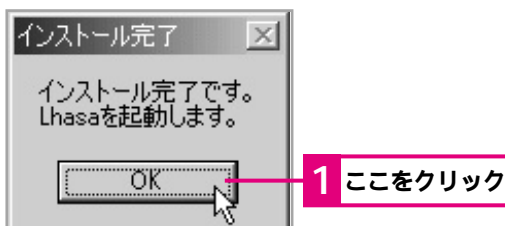
1 ダウンロードした自己解凍形式のLhasaファイル (lhasa017.exe) をダブルクリックして、インストールを開始します。



2 インストールダイアログが表示されたら、[インストール開始] ボタンをクリックします。



3 インストールが完了したら、[OK] ボタンをクリックして、Lhasaを起動します。



基本用語集

記号・英字

2DD (2ディディ)

フロッピーディスクの規格のひとつです。フォーマットすると740KBの容量になります。容量の大きな2HDが主流なため、最近ではあまり使われません。

2HD参照

2HD (2エッチディ)

フロッピーディスクの規格のひとつです。フォーマットすると1.44MBの容量になります。

2DD参照

3・5インチベイ

コンピュータのケース内で、ハードディスクなど、3・5インチの機器を設置する部分です。

5インチベイ参照

5インチベイ

コンピュータのケース内で、内蔵型CD-ROMドライブなど、5インチの機器を設置する部分です。

3・5インチベイ参照

ActiveXコントロール (アクティブエックスコントロール)

ウェブページなどに動的な機能を追加するコンポーネント (部品) です。

ADSL (エーディーエスエル)

Asymmetric Digital Subscriber Lineの略です。電話局から各家庭や事業所まで引かれている、加入者電話回線を利用して、数メガから十数メガの高速データ通信を可能にする通信方式です。ISDNよりも高速な通信が可能です。

BCC (ビーシーシー)

ブラインドカーボンコピー (Blind Carbon Copy) の略です。電子メールで、宛先 (To) に指定します (以外の相手に、同じ内容のメールを送るときに指定します)。CCと違い、相手の名前やメールアドレスは、受け取った相手にわかりません。

CC参照

BIOS (バイオス)

Basic Input / Output Systemの略です。コンピュータの本体と周辺機器間でのデータのやり取りを行う最も基本的なプログラムです。

bps (ビーピーエス)

Bit Per Secondの略です。1秒間に何ビットの情報をやり取りできるかを表す通信上の単位です。

CC (シーシー)

カーボンコピー (Carbon Copy) の略です。電子メールで、宛先 (To) に指定します (以外の相手に、同じ内容のメールを送るときに指定します)。CCに指定した相手の名前やメールアドレスは、受け取った相手にわかります。

BCC参照

CDROM (シーディーロム)

ソフトウェアの配布などに利用される読み取り専用の記録メディアです。容量は、約650MBでフロッピーディスク450枚分に相当します。書き込みができるメディアには、CDR、CDRWがあります。

CDR、CDRW、DVDROM参照

CDR (シーディーアール)

書き込み可能なCDメディアです。専用の書き込みソフトを使ってCDドライブでデータを書き込みます。

**CDRW (シーディーアール
ダブルユー)**

1回書き込むとデータを消すことができなかったCDRを改良し、フロッピーディスクのようにデータを消し、また書き込めるようにした記録メディア

です。専用の書き込みソフトを使って、CDRWドライブでデータを書き込みます。

COM1 (コム1)

パソコンのシリアルポートの名前です。シリアルポートは、モデムなどの通信機器を接続する場所です。COMポートが複数あるときは、COM1、COM2というように末尾の番号が増えます。

Cookie (クッキー)

以前ブラウザした情報を利用するために、コンピュータに保存される小さなファイルです。ウェブページでのユーザー認証などに使われます。

CPU (シーピーユー)

セントラル プロセッシング ユニ
ット
Central Processing Unit の略です。パソコンの頭脳ともいえる部品で、計算能力を周波数で

表し、周波数が高いほど、性能が高くなります。

DirectX (ダイレクトエックス)

ウィンドウズ環境でのグラフィックス描画を高速化するためのメカニズムです。ゲームなどで、よく利用されています。

DLL (ディーエルエル)

アプリケーションが実行時に必要とするデータや機能が含まれた重要なファイルです。

dpi (ディーピーアイ)

ドットパーインチ
Dot Per Inch の略で、1インチあたり何ドットの点を打てるかを表す単位です。多ければ多いほど、きれいに見えます。主にプリンタやディスプレイのスペックを表す単位として使われます。

DNS (ディーエヌエス)

ドメイン ネーム サーバー
Domain Name Server の略です。IPアドレスとコンピュータ名を照合し、インターネット上のコンピュータを名前と呼び出せるようにするサーバーのことです。一般的にプロバイダに設置されています。

DSU (ディーエスユー)

デジタルサービスユニット (Digital Service Unit) の略です。ISDN回線にデジタル機器を接続する端末装置です。

DVDROM (ディーブイディーロム)

フロッピーディスク約6000枚に相当する読み取り専用の大容量記録メディアです。書き込みができるメディアは、DVDROMといえます。

マイ コンピュータやエクスプローラで使用できるショートカットキー

キー	内容
⌘	アクティブウィンドウの最下部を表示します。
⌘	アクティブウィンドウの最上部を表示します。
⌘ + ⌵	1つ上の階層のフォルダを表示します。
F6	ウィンドウの左右やツールバーのボタンを切り替えます。
⌘	現在の選択が開いているときは、閉じます。閉じているときは、親フォルダを選択します。
⌘	現在の選択が閉じているときは、展開して表示します。開いていれば、最初のサブフォルダを選択します。

キー	内容
⌘ + ⬅	前の表示に戻ります。
⌘ + ➡	次の表示に進みます。
⌘ + ⌵ (テンキーのマイナス記号)	選択したフォルダを折りたたむ。
⌘ + * (テンキーのアスタリスク)	選択したフォルダのサブフォルダをすべて表示します。
⌘ + + (テンキーのプラス記号)	選択したフォルダの内容を表示します。
⇧ キーを押しながら「x」ボタンをクリック	選択したフォルダと、そのフォルダのすべての親フォルダを閉じます。マイコンピュータのみで使えます。

⌘ (ウィンドウズキー) を使ったショートカットキー

キー	動作
⌘	[スタート] メニューの表示と非表示を切り替えます。
⌘ + プレーク	[システムのプロパティ] ダイアログボックスを表示します。
⌘ + D	開いているすべてのウィンドウを最小化したり、この方法で最小化したウィンドウを元のサイズに戻します。
⌘ + ⇧ + M	⌘ + D で最小化したすべてのウィンドウを元のサイズに戻します。

キー	動作
⌘ + E	「マイコンピュータ」を開きます。
⌘ + F	[ファイルとフォルダを検索する] ダイアログボックスを表示します。
⌘ + コントロール + F	[コンピュータの検索] ダイアログボックスを表示します。
⌘ + F1	[ヘルプとサポート] を表示します。
⌘ + R	[ファイル名を指定して実行] ダイアログボックスを表示します。
⌘ + タブ	タスクバーのボタンを切り替えます。

名前	説明	種類	対応ソフト
ani	アニメーションポインタファイル。curファイルと同じように使用できます。	システム	コントロールパネル
asf	ウィンドウズ メディア オーディオ/ビデオファイル。動画や音声のストリームファイルです。	マルチメディア	ウィンドウズメディアプレーヤーほか
asp	ウェブページを表示するためのファイル。サーバー側で利用されます。	ウェブ	インターネットエクスプローラほか
avi	ビデオクリップファイル。ウィンドウズ標準の動画フォーマットです。	マルチメディア	ウィンドウズメディアプレーヤー
bak	バックアップファイル。バックアップ機能のあるエディタなどで作られます。	アプリケーション	汎用
bat	MS-DOSで実行可能なバッチファイル。テキストエディタで編集できます。	実行ファイル	MS-DOS
bmp	ビットマップイメージファイル。ウィンドウズ標準の画像フォーマットです。	画像	ペイントほか
cab	キャビネット形式の圧縮ファイル。ウィンドウズのインストール用CD-ROMなどで使われています。	アーカイブ	extract.exeほか
cda	CDオーディオファイル。音楽用CDのファイル形式です。	マルチメディア	ウィンドウズメディアプレーヤーほか
chk	チェックファイル。スキャンディスクの実行結果として作成されるファイルです。	システム	システムファイル
chm	HTML形式のヘルプファイル。ウィンドウズ98から採用されているヘルプファイルのフォーマットです。	システム	汎用
cnt	コンテンツファイル。ヘルプファイル(hlp)と対になっていて、目次などの情報が格納されています。	システム	汎用
com	MS-DOSの実行可能ファイル。	実行ファイル	MS-DOS
csv	CSV形式のテキストファイル。表計算ソフトなどでも使用できるデータ形式です。	アプリケーション	エクセルほか
cur	マウスポインタファイル。マウスカーソルの形状を定義したファイルです。	システム	コントロールパネル
dat	データファイル。各アプリケーションで必要に応じて作られます。	アプリケーション	汎用
dic	辞書データファイル。MS-IMEやATOCなどの日本語入力ソフトで使われる辞書データです。	システム	MS-IMEほか
dll	ダイナミックリンクライブラリファイル。ウィンドウズやアプリケーションを動作させるのに必要なファイルです。	システム	システムファイル
doc	マイクロソフト社のワープロソフト「ワード」の文書ファイルです。一般的なドキュメントファイルでも使われることがあります。	アプリケーション	ワードほか
drv	デバイスドライバファイル。周辺機器を動かすためのファイルです。	システム	システムファイル
exe	実行可能ファイル。そのほかにも、自己解凍型の圧縮ファイルにこの拡張子が付きます。	実行ファイル	アプリケーション
fon	フォントファイル。ウィンドウズで文字を表示するために必要なファイルです。	システム	システムファイル
gif	GIF形式の画像ファイル。ウェブページなどで使われる圧縮率の高い画像フォーマットです。	画像	インターネットエクスプローラほか
hlp	ヘルプファイル。ウィンドウズで一般的に使われているヘルプファイルの形式です。	システム	汎用
html htm	HTMLファイル。ウェブページを記述するための形式です。メモ帳などのエディタで中身を見ることができます。	ウェブ	インターネットエクスプローラほか
ico	ウィンドウズのアイコンファイル。アイコンにはビットマップファイルも使えますが、アイコンファイルとビットマップファイルは、フォーマットが異なります。	画像	アイコンエディタほか
inf	セットアップ情報ファイル。インストール情報などが書かれたファイルです。	システム	システムファイル
ini	初期化設定ファイル。アプリケーションが起動したときに参照する、初期化内容が書かれたファイルです。	システム	システムファイル